



giardam

A P A R T A M E N T O S

Cartagena de Indias, Colombia



giardam

APARTAMENTOS

EDICIÓN LIMITADA

Exclusividad que trasciende lo convencional.

Todas las especificaciones, materiales, dimensiones e información descrita en el presente anexo pueden sufrir modificaciones por cambios de reglamentación legal en la materia, cambios normativos, escasez de suministro de materiales, requerimientos técnicos de servicios públicos, variación de ductos en cubierta, variación de mercado, o procesos constructivos. No obstante, dichos cambios serán informados al encargante y/o promitentes compradores. Las áreas son aproximadas, toda vez que pueden sufrir variaciones. El número, tipo de áreas y espacios pueden variar de materiales dependiendo de las condiciones y requerimientos del diseño arquitectónico, siendo no iguales, pero equivalentes. La publicidad del proyecto se constituye como representaciones artísticas que pueden estar sujetas a cambios por temas técnicos y/o arquitectónicos. La vegetación, mobiliario interior, electrodomésticos y personas, son ayudas gráficas de lo que puede ser el proyecto en su funcionamiento, por lo que ésta representación no constituye una oferta u obligación de entregar en dicha forma, los muebles son ilustrativos y no hacen parte de la oferta comercial, ni se entregan con las áreas comunes. En las amenidades se hará entrega únicamente de los espacios, no se entregarán dotados, para mayor detalle revisar las especificaciones de construcción y características del proyecto. Proyecto en estrato 6 y con una cuota aproximada de administración entre doce mil (\$12.000) y quince mil (\$15.000) pesos mensuales por metro cuadrado.

Imagina despertar cada mañana envuelto en tranquilidad, con la suave brisa del mar y vistas incomparables de Cartagena.



No es simplemente un lugar para vacacionar o invertir;
es una declaración de vida de lujo.



Una oportunidad irrepetible.





giardam
APARTAMENTOS

giardam se compone de una exclusiva torre de solo 42 apartamentos, que cuentan con áreas totales construidas que van desde 60,57 m² hasta 372,79 m².

Todas las especificaciones, materiales, dimensiones e información descrita en el presente anexo pueden sufrir modificaciones por cambios de reglamentación legal en la materia, cambios normativos, escasez de suministro de materiales, requerimientos técnicos de servicios públicos, variación de ductos en cubierta, variación de mercado, o procesos constructivos. No obstante, dichos cambios serán informados al encargante y/o promitentes compradores. Las áreas son aproximadas, toda vez que pueden sufrir variaciones. El número, tipo de áreas y espacios pueden variar de materiales dependiendo de las condiciones y requerimientos del diseño arquitectónico, siendo no iguales, pero equivalentes. La publicidad del proyecto se constituye como representaciones artísticas que pueden estar sujetas a cambios por temas técnicos y/o arquitectónicos. La vegetación, mobiliario interior, electrodomésticos, y personas, son ayudas gráficas de lo que puede ser el proyecto en su funcionamiento, por lo que ésta representación no constituye una oferta u obligación de entregar en dicha forma, los muebles son ilustrativos y no hacen parte de la oferta comercial, ni se entregan con las áreas comunes. En las amenidades se hará entrega únicamente de los espacios, no se entregarán dotados, para mayor detalle revisar las especificaciones de construcción y características del proyecto. Proyecto en estrato 6 y con una cuota aproximada de administración entre doce mil (\$12,000) y quince mil (\$15,000) pesos mensuales por metro cuadrado.



CARTAGENA DE INDIAS

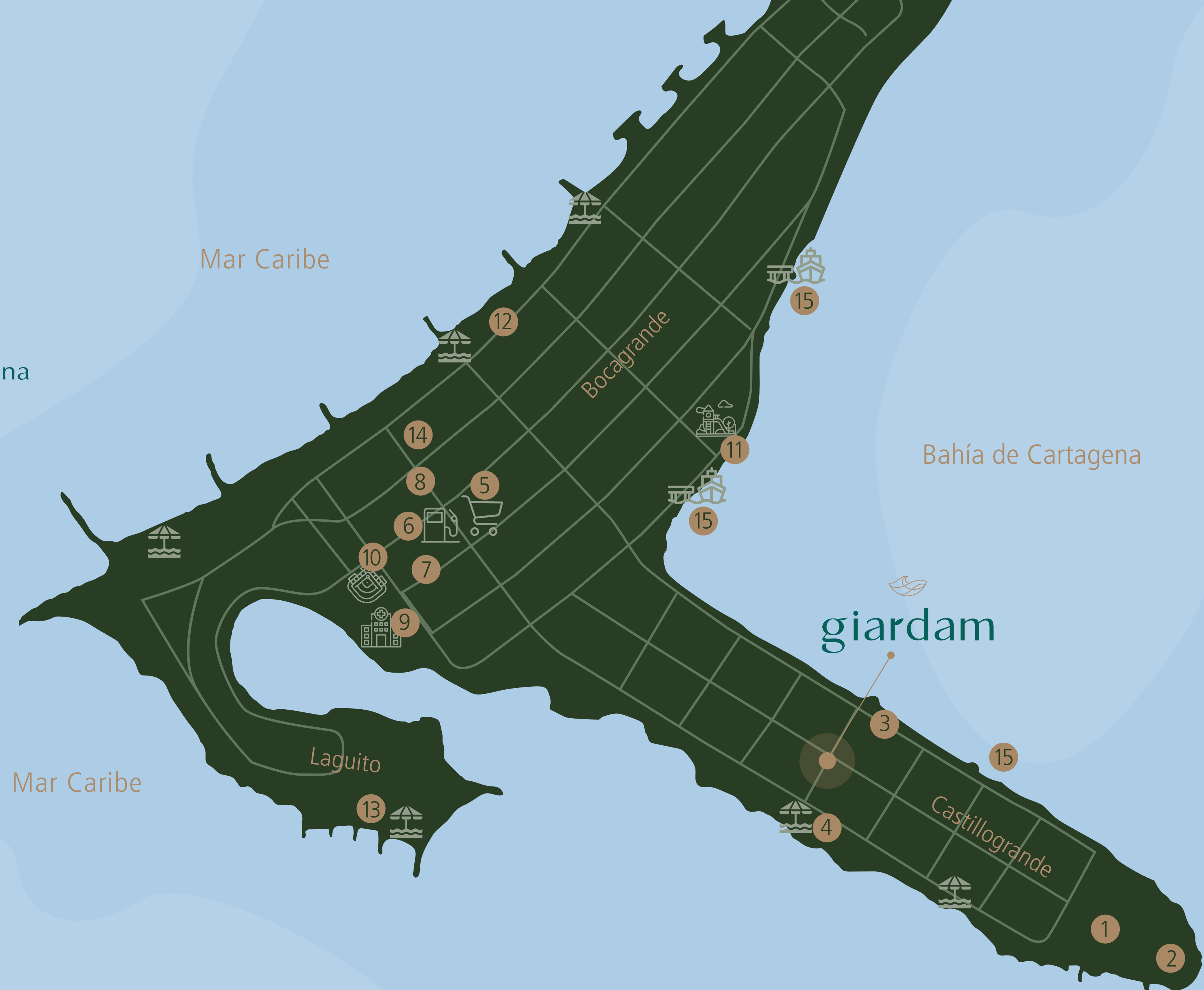
Ubicado en Castillogrande: una de las zonas más exclusivas, apetecidas y tranquilas de Cartagena.

A minutos del Centro Histórico, rodeado de las mejores playas de la ciudad y una propuesta gastronómica y cultural única.



Ubicación

1. Nuevo Parque Punta Castillo
2. Club Naval
3. Paseo Peatonal Bahía de Cartagena
4. Playas de Castillogrande
5. Zona de Supermercados
6. Estación de Gasolina
7. Zona Comercial
8. Zona Gastronómica
9. Zona de Servicios de Salud
10. Zona Deportiva
11. Parque
12. Playas de Bocagrande
13. Playas de El Laguito
14. Centro Comercial
15. Muelle



Un lugar privilegiado que combina seguridad, accesibilidad y exclusividad, perfecto para tu segunda residencia.


giardam
APARTAMENTOS



giardam es la definición de lujo auténtico,
la privacidad que anhelas, la comodidad
que mereces y un entorno sin igual.



Lobby


giardam
APARTAMENTOS



Todas las especificaciones, materiales, dimensiones e información descrita en el presente anexo pueden sufrir modificaciones por cambios de reglamentación legal en la materia, cambios normativos, escasez de suministro de materiales, requerimientos técnicos de servicios públicos, variación de ductos en cubierta, variación de mercado, o procesos constructivos. No obstante, dichos cambios serán informados al encargante y/o promitentes compradores; Las áreas son aproximadas, toda vez que pueden sufrir variaciones. El número, tipo de áreas y espacios pueden variar de materiales dependiendo de las condiciones y requerimientos del diseño arquitectónico, siendo no iguales, pero equivalentes. La publicidad del proyecto se constituye como representaciones artísticas que pueden estar sujetas a cambios por temas técnicos y/o arquitectónicos. La vegetación, mobiliario interior, electrodomésticos, y personas, son ayudas gráficas de lo que puede ser el proyecto en su funcionamiento, por lo que ésta representación no constituye una oferta u obligación de entregar en dicha forma, los muebles son ilustrativos y no hacen parte de la oferta comercial, ni se entregan con las áreas comunes. En las amenidades se hará entrega únicamente de los espacios, no se entregarán dotados, para mayor detalle revisar las especificaciones de construcción y características del proyecto. Proyecto en estrato 6 y con una cuota aproximada de administración entre doce mil (\$12.000) y quince mil (\$15.000) pesos mensuales por metro cuadrado.



AMENIDADES ÚNICAS



Coworking



Salón social



Gimnasio



Turco



Sauna



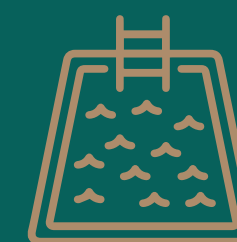
Cocina de entretenimiento



Piscina de adultos con vista panorámica



Piscina de niños con vista panorámica



Piscina cubierta y climatizada



Barra al aire libre con vista panorámica



Spa



Sky Lounge



Peluquería

Zona de piscina



Todas las especificaciones, materiales, dimensiones e información descrita en el presente anexo pueden sufrir modificaciones por cambios de reglamentación legal en la materia, cambios normativos, escasez de suministro de materiales, requerimientos técnicos de servicios públicos, variación de ductos en cubierta, variación de mercado, o procesos constructivos. No obstante, dichos cambios serán informados al encargante y/o promitentes compradores; Las áreas son aproximadas, toda vez que pueden sufrir variaciones. El número, tipo de áreas y espacios pueden variar de materiales dependiendo de las condiciones y requerimientos del diseño arquitectónico, siendo no iguales, pero equivalentes. La publicidad del proyecto se constituye como representaciones artísticas que pueden estar sujetas a cambios por temas técnicos y/o arquitectónicos. La vegetación, mobiliario interior, electrodomésticos, y personas, son ayudas gráficas de lo que puede ser el proyecto en su funcionamiento, por lo que ésta representación no constituye una oferta u obligación de entregar en dicha forma, los muebles son ilustrativos y no hacen parte de la oferta comercial, ni se entregan con las áreas comunes. En las amenidades se hará entrega únicamente de los espacios, no se entregarán dotados, para mayor detalle revisar las especificaciones de construcción y características del proyecto. Proyecto en estrato 6 y con una cuota aproximada de administración entre doce mil (\$12.000) y quince mil (\$15.000) pesos mensuales por metro cuadrado.

Piscina climatizada

En giardam, cada detalle está diseñado para tu comodidad.

Contamos con una piscina cubierta y climatizada, un espacio pensado para que disfrutes sin importar la temporada.

Sumérgete en un ambiente de tranquilidad y lujo, donde el confort se extiende más allá de tu apartamento y se convierte en parte esencial de tu estilo de vida.



giardam
APARTAMENTOS

Todas las especificaciones, materiales, dimensiones e información descrita en el presente anexo pueden sufrir modificaciones por cambios de reglamentación legal en la materia, cambios normativos, escasez de suministro de materiales, requerimientos técnicos de servicios públicos, variación de ductos en cubierta, variación de mercado, o procesos constructivos. No obstante, dichos cambios serán informados al encargante y/o promitentes compradores; Las áreas son aproximadas, toda vez que pueden sufrir variaciones. El número, tipo de áreas y espacios pueden variar de materiales dependiendo de las condiciones y requerimientos del diseño arquitectónico, siendo no iguales, pero equivalentes. La publicidad del proyecto se constituye como representaciones artísticas que pueden estar sujetas a cambios por temas técnicos y/o arquitectónicos. La vegetación, mobiliario interior, electrodomésticos, y personas, son ayudas gráficas de lo que puede ser el proyecto en su funcionamiento, por lo que ésta representación no constituye una oferta u obligación de entregar en dicha forma, los muebles son ilustrativos y no hacen parte de la oferta comercial, ni se entregan con las áreas comunes. En las amenidades se hará entrega únicamente de los espacios, no se entregarán dotados, para mayor detalle revisar las especificaciones de construcción y características del proyecto. Proyecto en estrato 6 y con una cuota aproximada de administración entre doce mil (\$12.000) y quince mil (\$15.000) pesos mensuales por metro cuadrado.





Peluquería



Spa



giardam
A P A R T A M E N T O S

TIPOS DE APARTAMENTOS

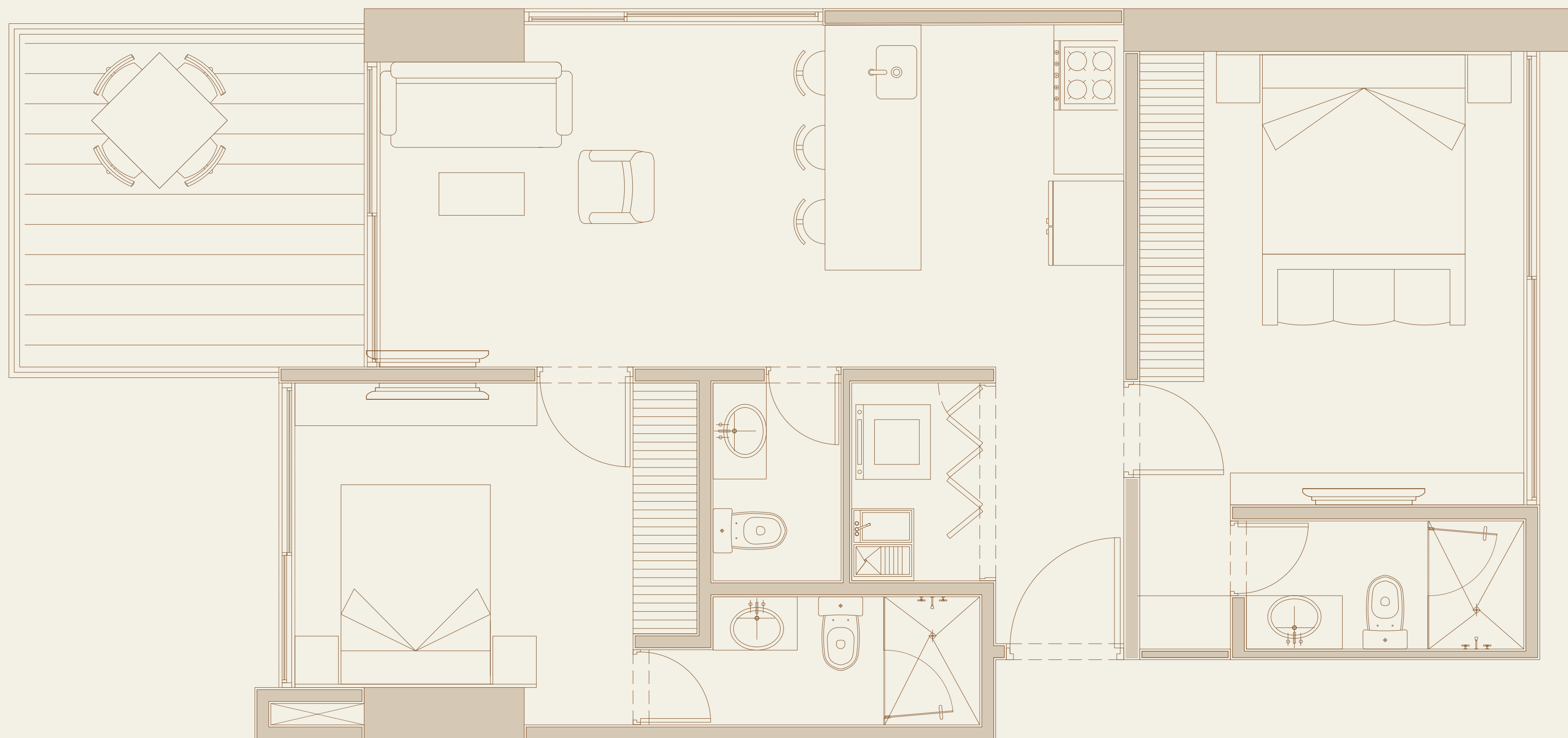
giardam ofrece 11 tipos de apartamentos pensados para ajustarse a tus necesidades y estilo de vida, con acabados de lujo y un diseño arquitectónico contemporáneo que combina funcionalidad y estética.



Todas las especificaciones, materiales, dimensiones e información descrita en el presente anexo pueden sufrir modificaciones por cambios de reglamentación legal en la materia, cambios normativos, escasez de suministro de materiales, requerimientos técnicos de servicios públicos, variación de ductos en cubierta, variación de mercado, o procesos constructivos. No obstante, dichos cambios serán informados al encargante y/o promitentes compradores; Las áreas son aproximadas, toda vez que pueden sufrir variaciones. El número, tipo de áreas y espacios pueden variar de materiales dependiendo de las condiciones y requerimientos del diseño arquitectónico, siendo no iguales, pero equivalentes. La publicidad del proyecto se constituye como representaciones artísticas que pueden estar sujetas a cambios por temas técnicos y/o arquitectónicos. La vegetación, mobiliario interior, electrodomésticos, y personas, son ayudas gráficas de lo que puede ser el proyecto en su funcionamiento, por lo que ésta representación no constituye una oferta u obligación de entregar en dicha forma, los muebles son ilustrativos y no hacen parte de la oferta comercial, ni se entregan con las áreas comunes. En las amenidades se hará entrega únicamente de los espacios, no se entregarán dotados, para mayor detalle revisar las especificaciones de construcción y características del proyecto. Proyecto en estrato 6 y con una cuota aproximada de administración entre doce mil (\$12.000) y quince mil (\$15.000) pesos mensuales por metro cuadrado.



Todas las especificaciones, materiales, dimensiones e información descrita en el presente anexo pueden sufrir modificaciones por cambios de reglamentación legal en la materia, cambios normativos, escasez de suministro de materiales, requerimientos técnicos de servicios públicos, variación de ductos en cubierta, variación de mercado, o procesos constructivos. No obstante, dichos cambios serán informados al encargante y/o promitentes compradores; Las áreas son aproximadas, toda vez que pueden sufrir variaciones. El número, tipo de áreas y espacios pueden variar de materiales dependiendo de las condiciones y requerimientos del diseño arquitectónico, siendo no iguales, pero equivalentes. La publicidad del proyecto se constituye como representaciones artísticas que pueden estar sujetas a cambios por temas técnicos y/o arquitectónicos. La vegetación, mobiliario interior, electrodomésticos, y personas, son ayudas gráficas de lo que puede ser el proyecto en su funcionamiento, por lo que ésta representación no constituye una oferta u obligación de entregar en dicha forma, los muebles son ilustrativos y no hacen parte de la oferta comercial, ni se entregan con las áreas comunes. En las amenidades se hará entrega únicamente de los espacios, no se entregarán dotados, para mayor detalle revisar las especificaciones de construcción y características del proyecto. Proyecto en estrato 6 y con una cuota aproximada de administración entre doce mil (\$12.000) y quince mil (\$15.000) pesos mensuales por metro cuadrado.



APTO 01

2 Habitaciones
3 Baños

Área Total Construida Aproximada:
85.32m²

Área Privada Aproximada:
74.36m²



APTO 02

1 Habitación
2 Baños

Área Total Construida Aproximada:
60.57m²

Área Privada Aproximada:
46.84m²

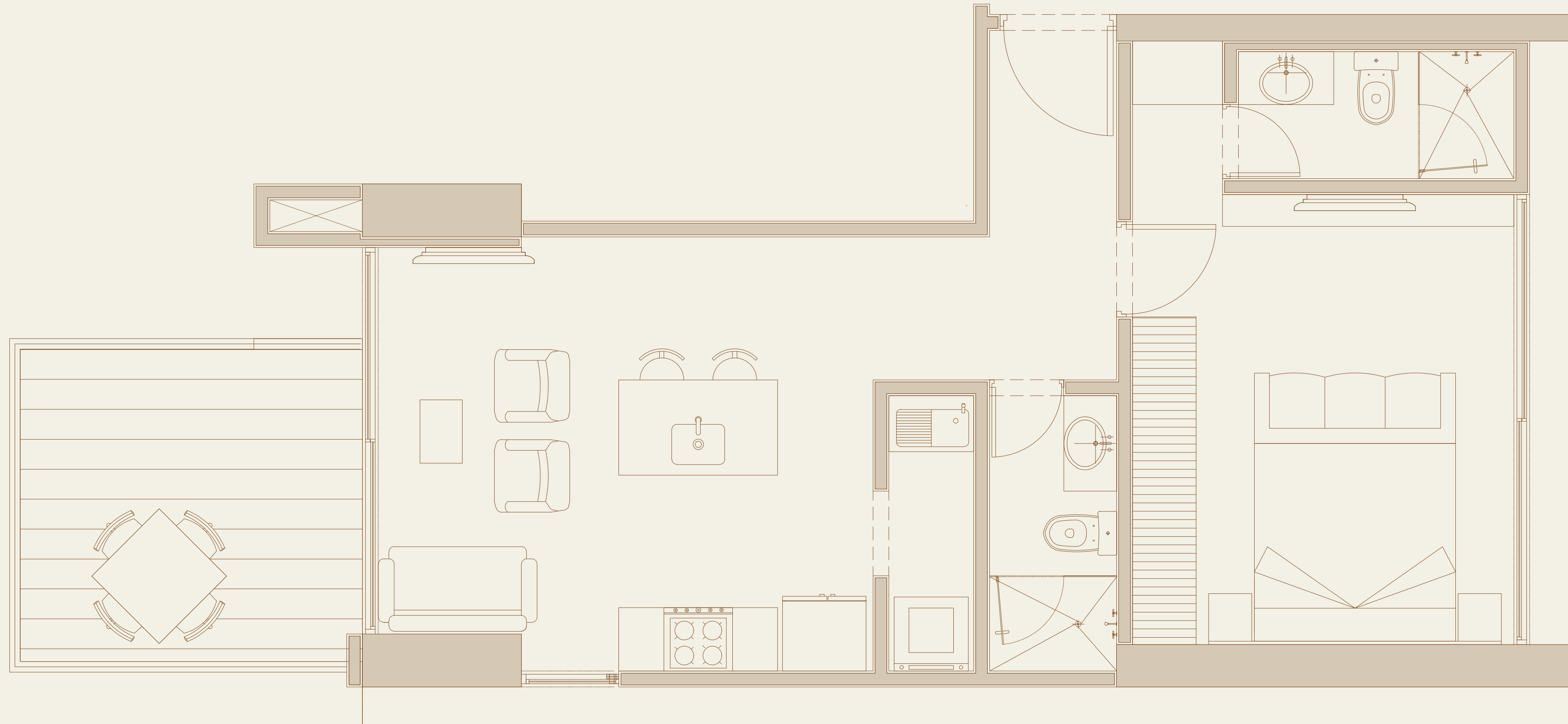


APTO 03

1 Habitación
2 Baños

Área Total Construida Aproximada:
60.69m²

Área Privada Aproximada:
44.59m²

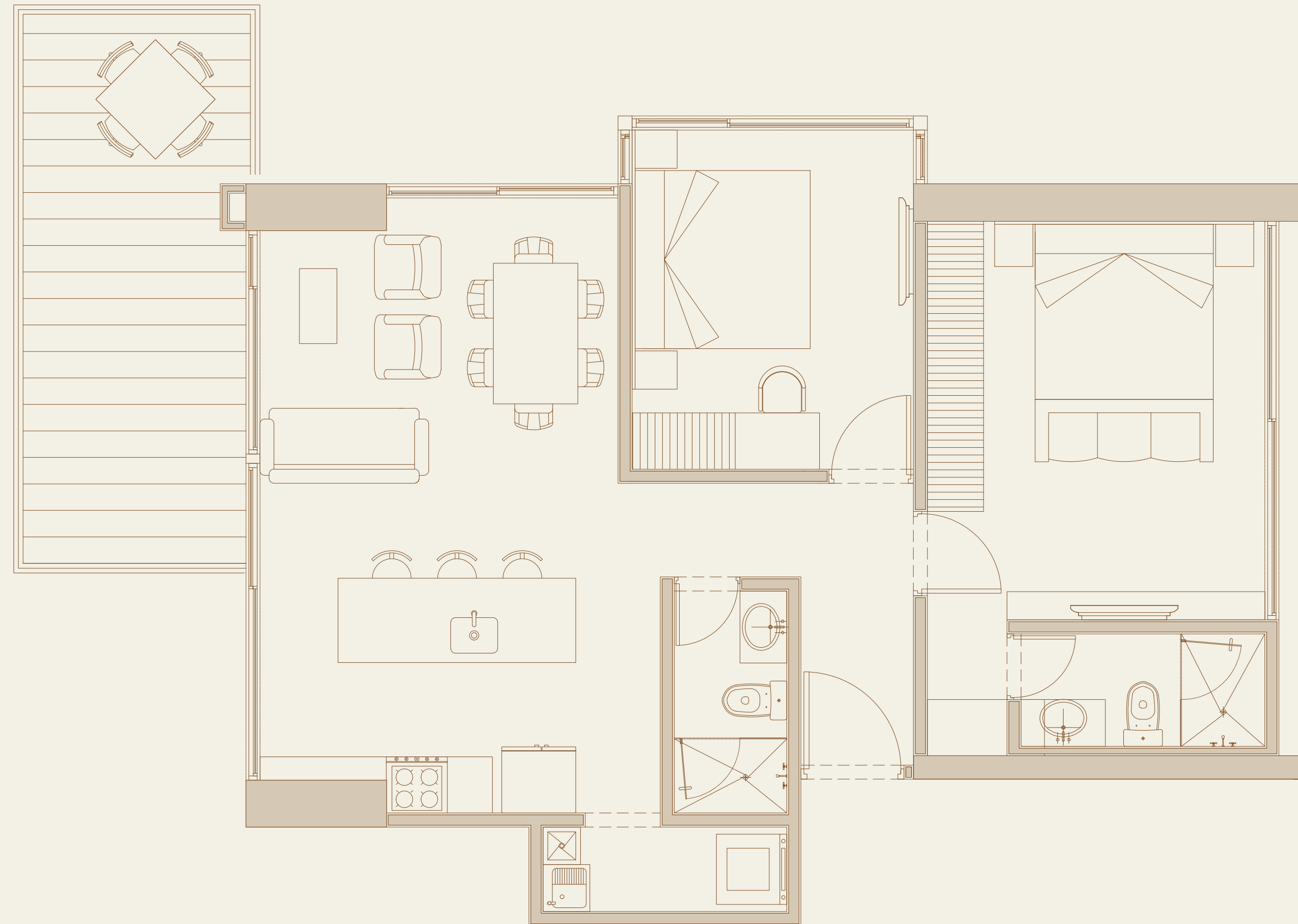


APTO 04

1 Habitación
2 Baños

Área Total Construida Aproximada:
68.24m²

Área Privada Aproximada:
57.75m²

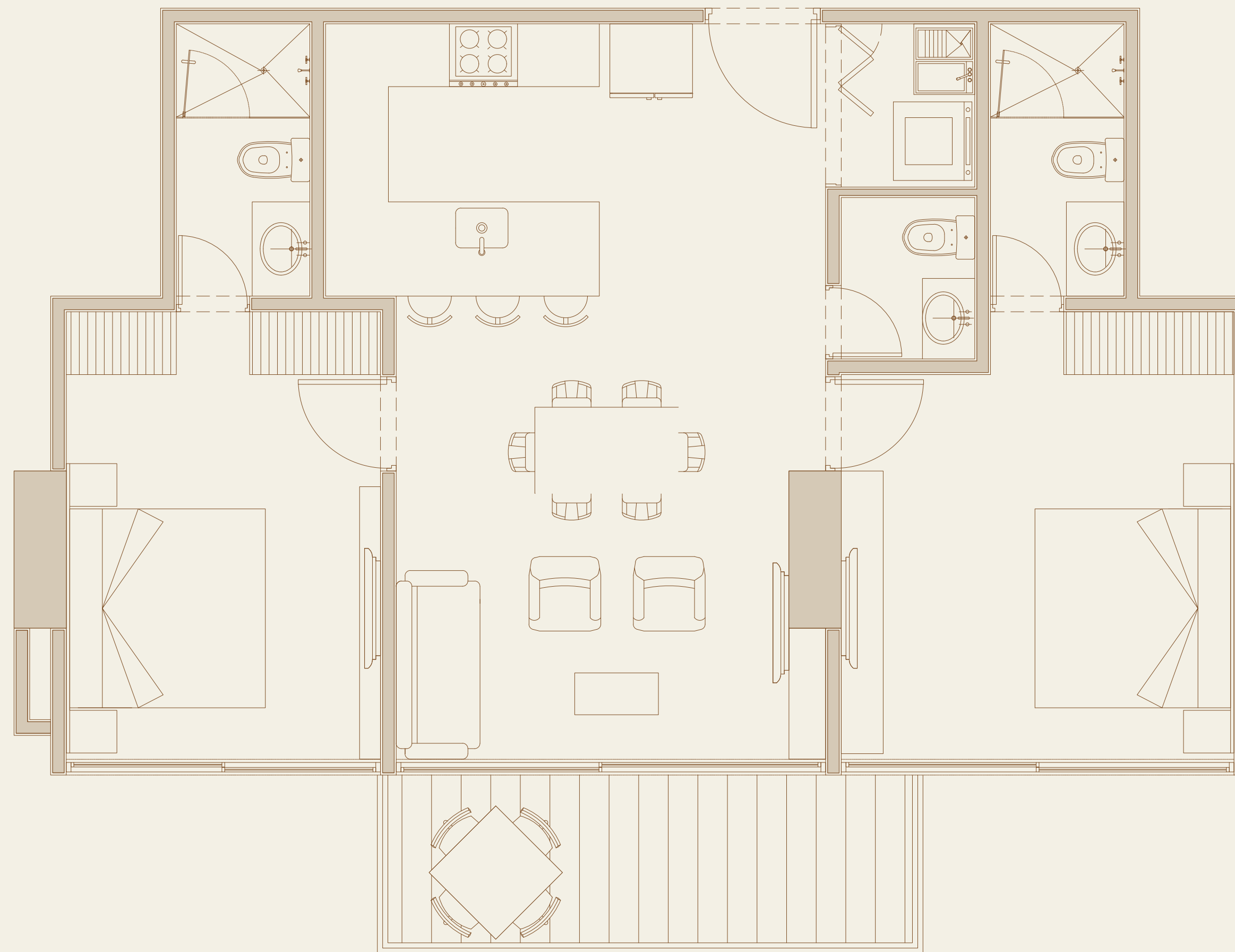


APTO 05

2 Habitaciones
2 Baños

Área Total Construida Aproximada:
92.68m²

Área Privada Aproximada:
77.39m²

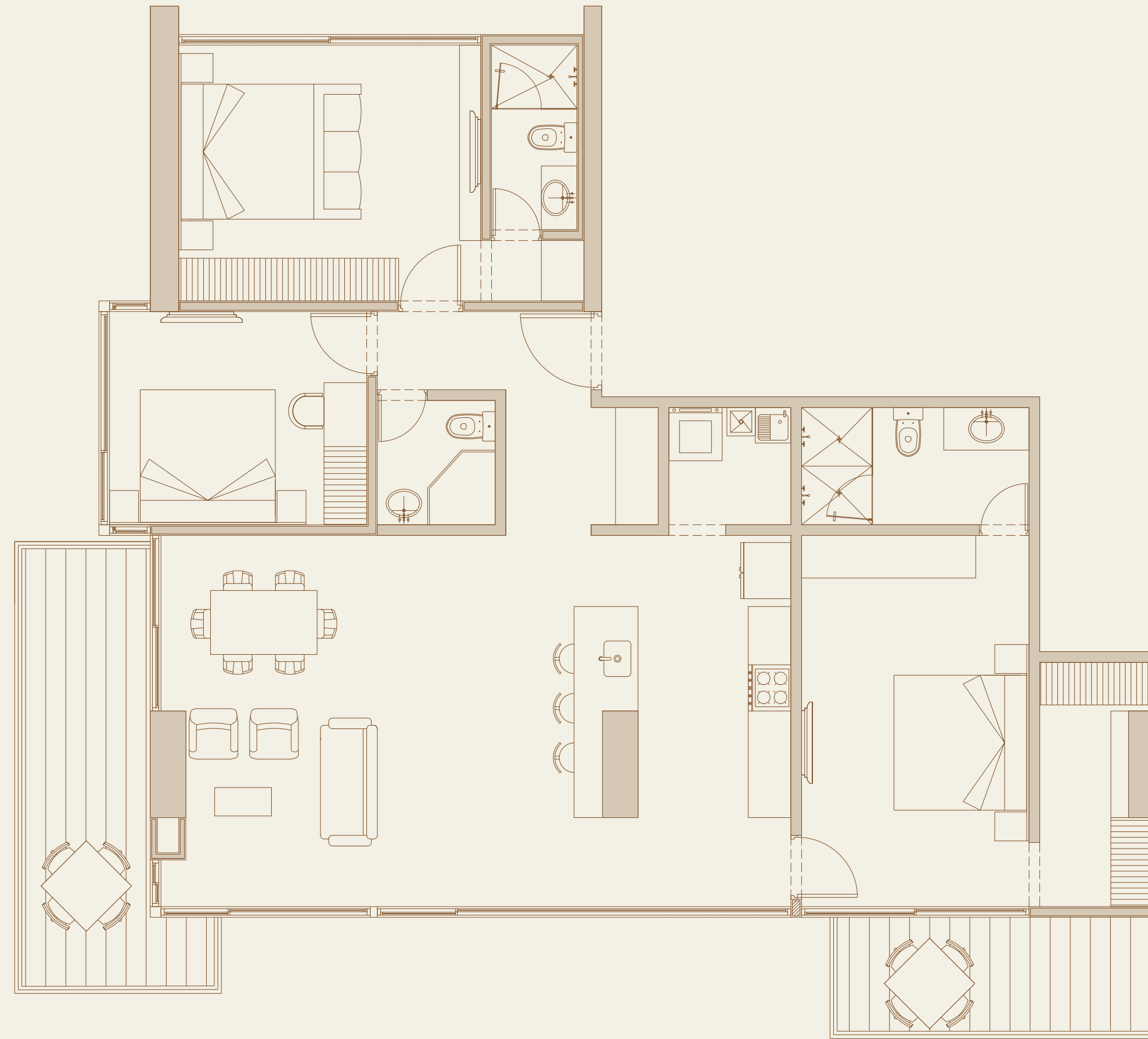


APTO 06

2 Habitaciones
3 Baños

Área Total Construida Aproximada:
85.21m²

Área Privada Aproximada:
76.32m²

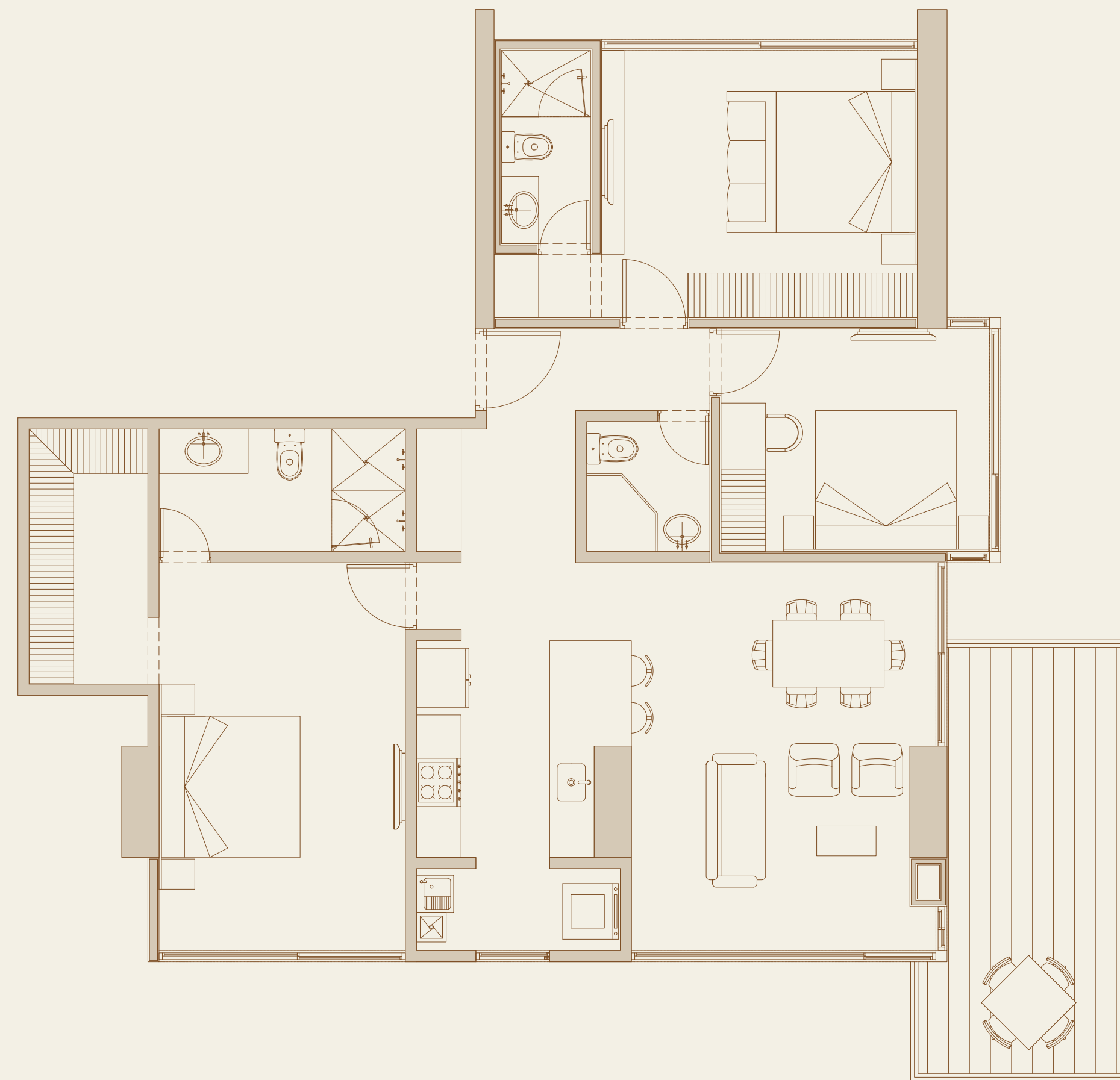


APTO 07

3 Habitaciones
3 Baños

Área Total Construida Aproximada:
154.52m²

Área Privada Aproximada:
131.52m²

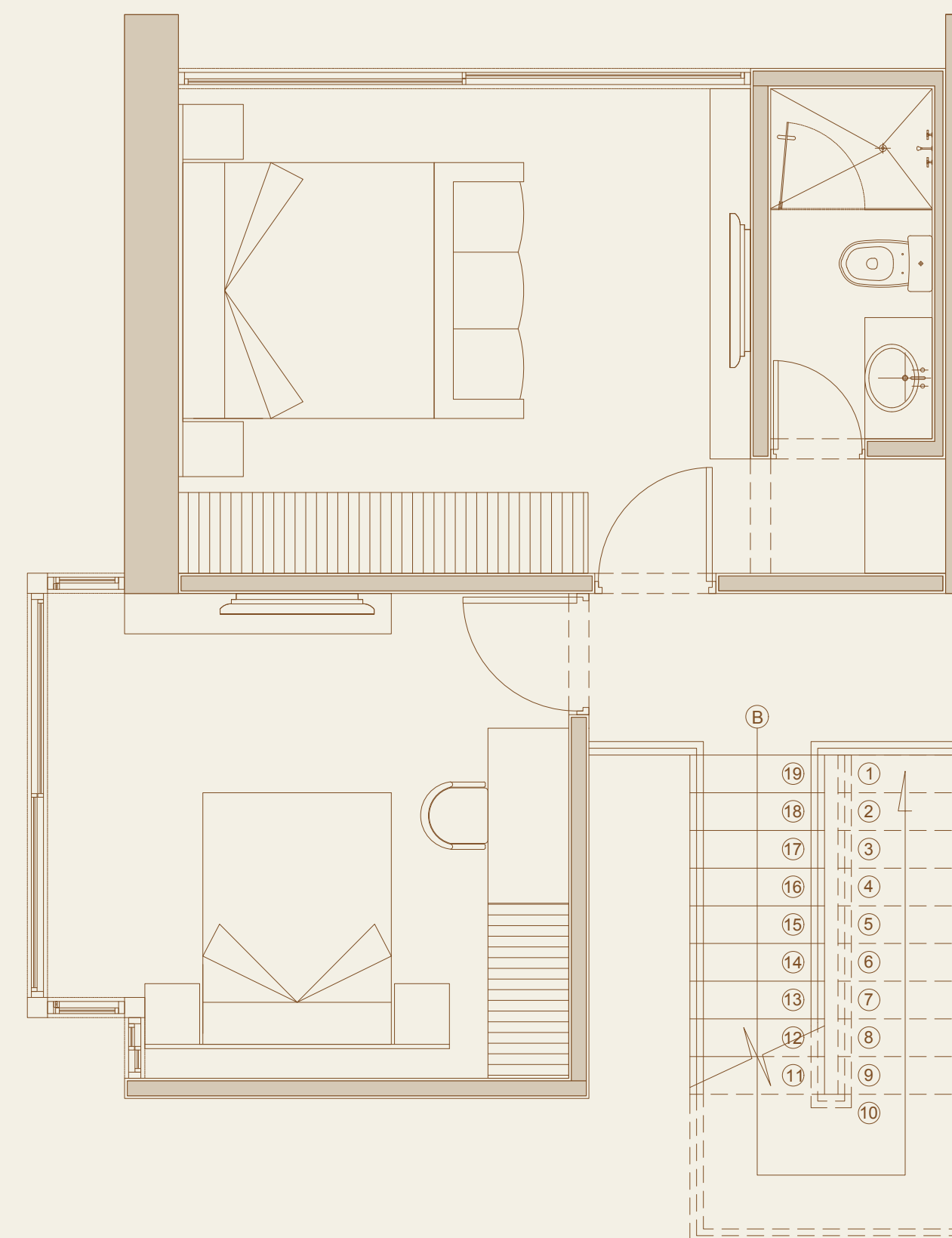
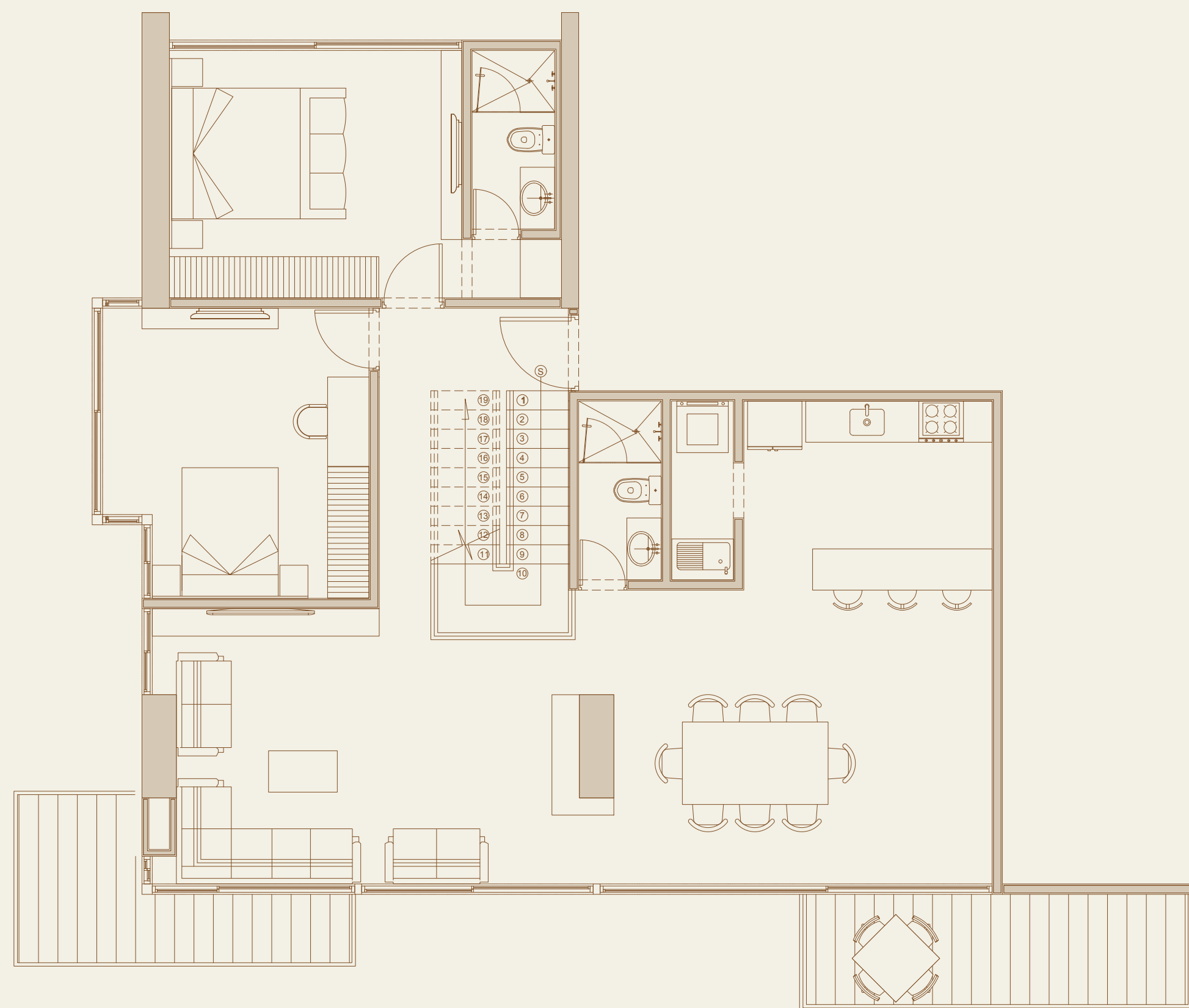


APTO 08

3 Habitaciones
3 Baños

Área Total Construida Aproximada:
133.92m²

Área Privada Aproximada:
118.47 m²

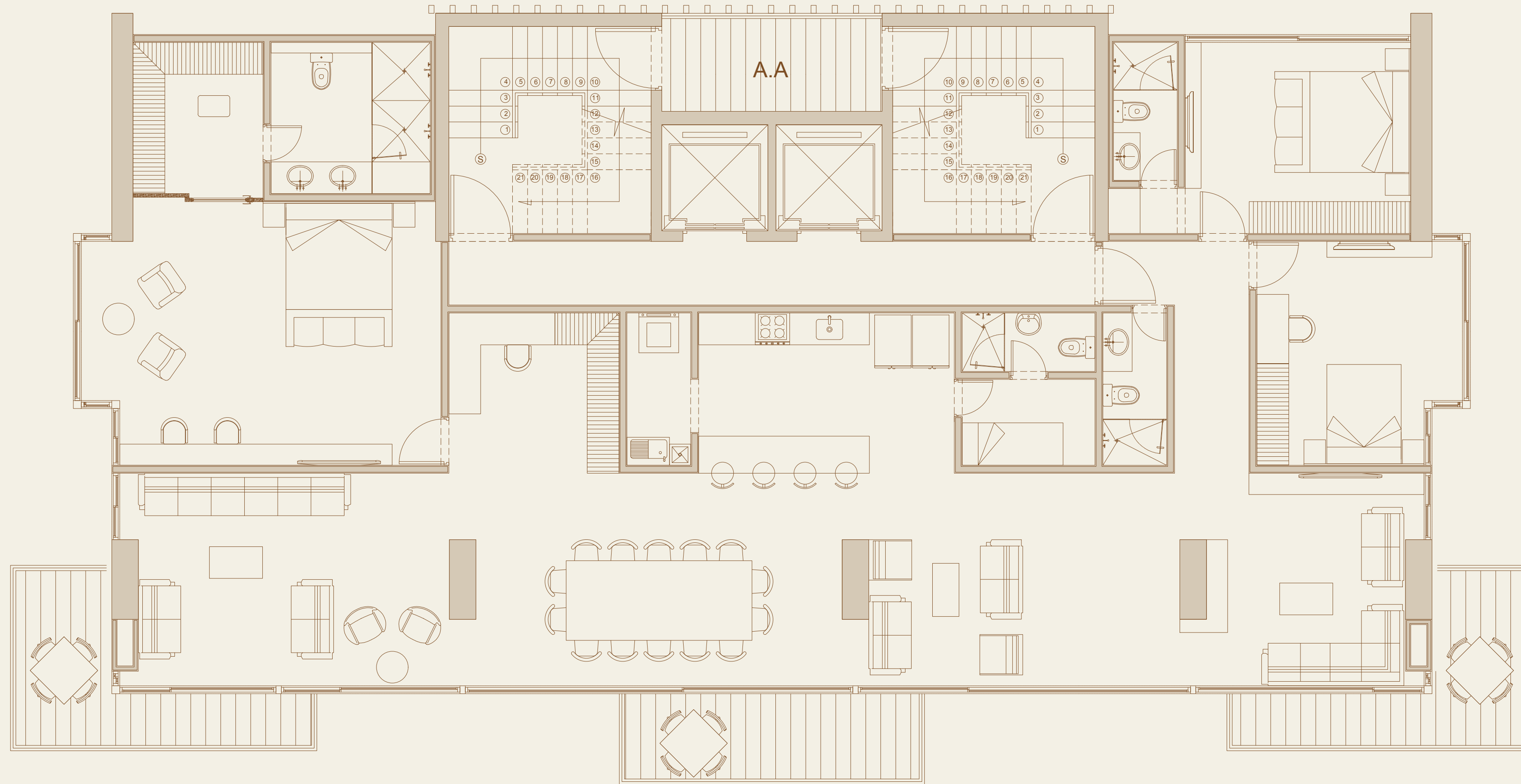


APTO 09
MEZZANINE

4 Habitaciones
3 Baños

Área Total Construida Aproximada:
183.50m²

Área Privada Aproximada:
165.24m²

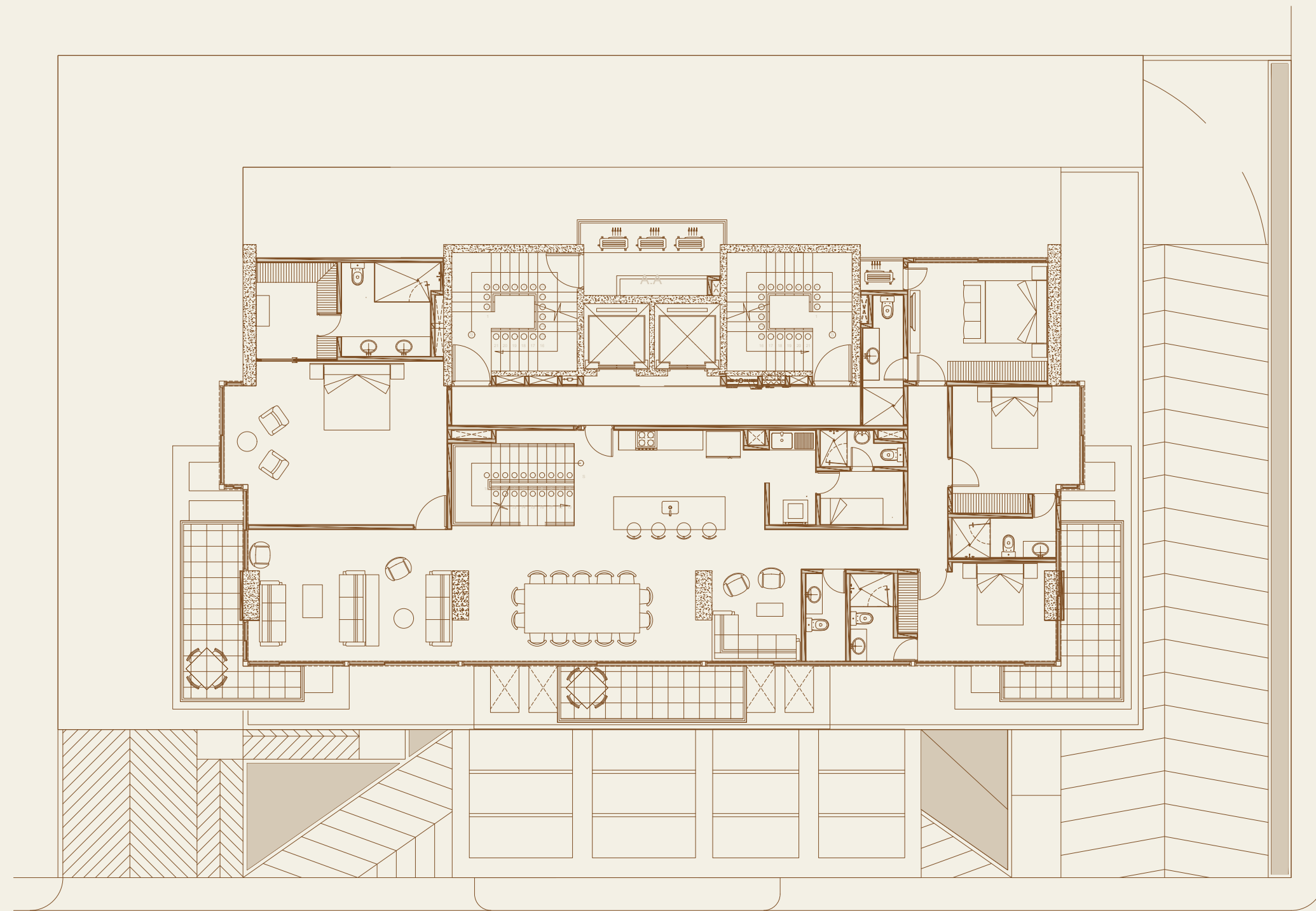


APTO 10

3 Habitaciones
3 Baños

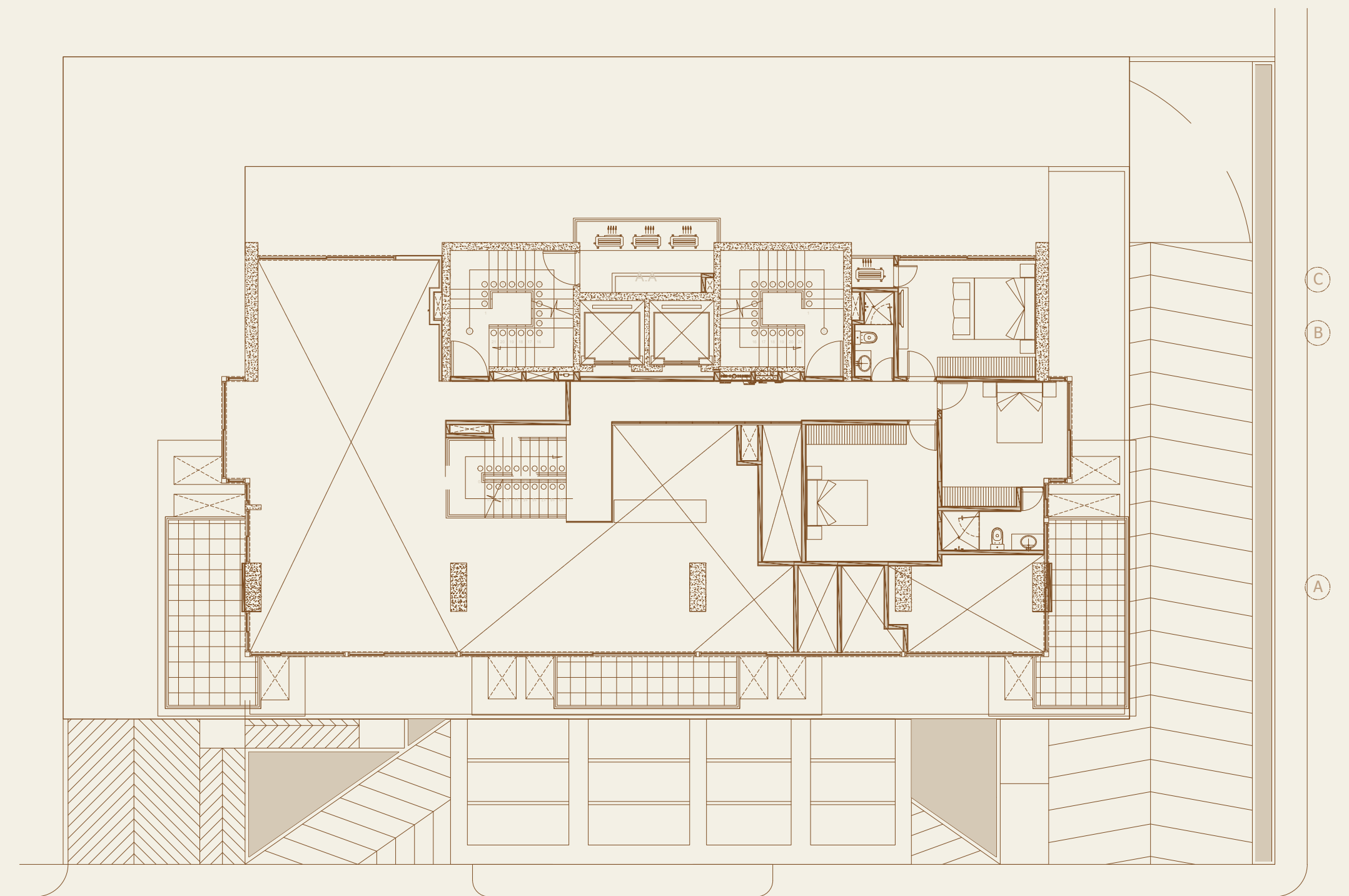
Área Total Construida Aproximada:
281.43m²

Área Privada Aproximada:
250.00m²



PRIMER NIVEL

Área Interna: 249.67m² | Área Balcón: 34.77m²



MEZZANINE

Área Interna: 88.35m²

APTO 11
PENTHOUSE PISO 21

7 Habitaciones
7 Baños

Área Total Construida Aproximada:
372.79m²

Área Privada Aproximada:
338.02m²

giardam no es solo un lugar para descansar,
es el privilegio de vivir lo extraordinario.

TU EDICIÓN LIMITADA DE LUJO EN CARTAGENA.





giardam
APARTAMENTOS

